



Návod a uživatelská příručka pro

Termostat s regulací výkonu

Termostat s regulací výkonu

Termostat se dá jednoduše popsat jako mozkovna vaší udírny. Po jednoduchém nastavení vám pomocí regulace topného tělesa a dvou čidel reguluje teplotu v udírně, takže si můžete být jistí, že je všechno tak, jak má. Jdeme na to?

Videonávod

Nastavení termostatu



Popis značek

T - Teplota v udírně

T_a - Teplota v mase

P - Výkon v procentech

Pozor

Termostat chraňte před povětrnostními vlivy. Pokud ho nepoužíváte, schovejte ho do sucha.

Změna teplot

1. Stiskem prostředního tlačítka se rozbliká teplota T (v udríně).
2. Šipkami teplotu změníme a potvrdíme prostředním tlačítkem, rozbliká se tak teplota T_a (v mase).
3. Šipkami teplotu změníme a potvrdíme prostředním tlačítkem

Pro vstup do dalšího nastavení podržíme prostřední tlačítko dokud nezhasnou všechna čísla.

Výkon MIN

Minimální výkon dodávaný na spirálu v procentech, slouží k lepší stabilitě teploty. (Doporučujeme v létě nastavit na 0% a v zimě vyšší cca 30%)

Výkon MAX

Maximální výkon dodávaný na spirálu v procentech. Doporučujeme nastavit na 80% pro delší životnost spirály.

Režim PID

Režim práce termostatu.

MAN - Manuální nastavení bez regulace

PID - Automatický režim

Ulož nastavení

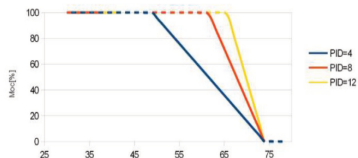
Uloží a pamatuje si nastavené hodnoty.

Řazení čidel

Změna pořadí čidel (tedy teplot T , T_a), změna je možná pouze softwarově a ne záměnou čidel v konektorech.

WSP

Rychlost změny výkonu v závislosti na teplotě.



Kal. B

Kalibrace teploty
proporcionální, tedy odchylka
teploty narůstá se zvyšující se
teplotou.

Kal. A

Kalibrace teploty lineární, tedy
odchylka teploty je v celém
rozsahu stejná.

Základní nastavení

Výkon MIN

0%

Výkon MAX

80%

Režim

PID

Ulož nastavení

ANO

Řazení čidel

0

WSP

12

Kal. B

1.28

Kal. A

0.00

Pobavme se o tom

Neváhejte se na nás s vašimi dotazy obrátit v pracovní dny od 8 do 16.

+420 604 885 201

+420 704 193 062

my@udimedoma.cz

Udíme doma

@udimedoma